

BLOMBERG

Brauchwasser-Wärmepumpen

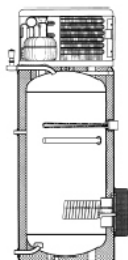
Baureihe 5030

Druckfeste Wärmepumpenspeicher

mit thermostatischer Steuerung und Temperaturanzeige, spezial-emailliertem Innenbehälter, hochwertiger PUR-Hartschaumdämmung (FCKW-frei) und alterungsbeständigem, recyclingfähigem Isoliermantel. Isoliert eingebaute Magnesiumschutzanode.

Betriebsdruck:	6 bar
Kältemittel:	FCKW-frei R 134a
Arbeitsbereich:	5-32 C
Wassertemperatur:	55 C, Temperaturerhöhung über 60° C möglich
Wasser-Anschlüsse:	KW R 1" / WW R 1"
Zirkulationsleitung:	R 3/4"

020 000



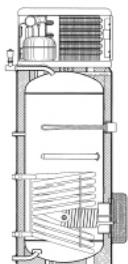
WP 5030 E

WW-Wärmepumpe mit zusätzlicher Elektroheizung 1500 W

Inhalt:	300 Liter
WP-Nennleistungsaufnahme:	580 W, Elektroheizung 1500 W
Höhe:	1830 mm
Grundfläche Ø:	650 mm
Gewicht:	130 kg
Farbe:	weiss

2054,—

022 000



WP 5030 EW

WW-Wärmepumpe mit zusätzlicher Elektroheizung 1500 W sowie 1,3 m² - Glattrohrtauscher mit einer Warmwasserleistung von 950 l/h bei 80°C Heizwasser-Vorlauftemperatur. R 3/4"-Muffe für Temperaturfühler für Boilervorrangschaltung.

Inhalt:	300 Liter
WP-Nennleistungsaufnahme:	580 W, Elektroheizung 1500 W
Höhe:	1830 mm
Grundfläche Ø:	650 mm
Gewicht:	151 kg
Farbe:	weiss

2185,—

BLOMBERG

Brauchwasser-Wärmepumpen

024 000

RG
HM6

Baureihe 5030

WP 5030 Solar

Druckfester Wärmepumpenspeicher in Kompakt-Bauweise. Hochwertige 50 mm Hartschaumisolierung FCKW-frei. Alterungsbeständigem, voll recyclefähigem Aussenmantel. Isoliert eingebaute Magnesiumschutzanode. Hochleistungsverdichter. Aussenthermometer.

2 x R 3/4" Muffe für Temperaturfühler.

Betriebsdruck: 6 bar
Kältemittel: FCKW-frei R 134a
Arbeitsbereich: 5-32×C
Wassertemperatur: 55×C, Temperaturerhöhung
über 60°C möglich

Wasser-Anschlüsse: KW R 1" / WW R 1"

Zirkulationsleitung: R ± ", WT 4 x R 1"

2 serienmässig eingeschweisste
Glattrohr-Wärmeaustauscher
1,3 m² und 0,8 m²

Warmwasserleistung: oben 465 l/h bei 80×C
unten 950 l/h bei 80×C

Bereitschaftsenergieverbrauch Wärmepumpe:
0,51 kWh/24 h

Stillstandsverlust: 1,87 kWh/24 h

Inhalt: 300 Liter

WP-Nennleistungsaufnahme: 580 W, Elektroheizung 1500 W

Höhe : 1830 mm

Grundfläche Ø: 650 mm

Gewicht : 160 kg

Farbe : weiss

2368,—