

NEU
Anschluß geeignet für Schraub- und Lötmontage

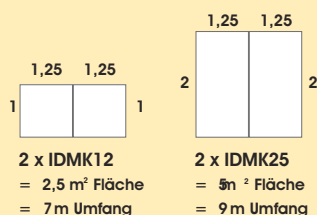
strukturiertes Absorber

2,53 m²

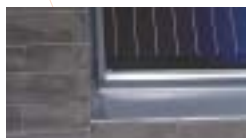
Beispiel

Die Blecheinfassung des IDMK ist für Dachneigungen von 20° bis 65° geeignet.

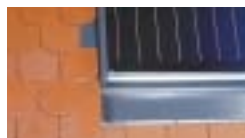
Bei Ziegel: Abschluß unten mit plissiertem, beschichtetem Bleiblech. Preis pro lfm, umlaufend gemessen.



Blecheinfassung Ziegel



Blecheinfassung Dachschindel



Blecheinfassung Biberschwanz

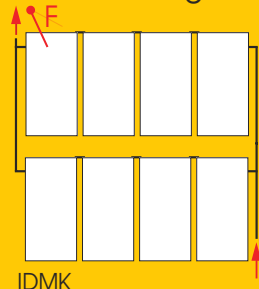
Hinweis:

Für ausreichende Kollektorhinterlüftung muss gesorgt werden! Die Verwendung einer Dachfolie wird empfohlen.

Technische Daten

| | |
|------------------------------------|--|
| Anschlüsse: | AG 1 oder Cu 22 |
| empfohlener Durchsatz: | 15 ... 40 l/h pro m ² |
| Absorber: | strukturiertes Kupfervollflächenabsorber, hochselektive Vakuumbeschichtung |
| Absorption: | 0,95 |
| Emission: | 0,05 |
| max. Betriebsdruck: | 10 bar |
| Stillstandtemperatur: | ca. 180° C zuzüglich Umgebungstemperatur |
| Dämmung: | Mineralwolle 50 mm |
| Rückwand: | Harthfaserplatte 4 mm |
| zulässige Kollektorneigung: | 20° bis 65° |

Verschaltung/Anschlüsse



| Bezeichnung: | IDMK25 | IDMK12 |
|---------------------------------|--------|--------|
| Scheibenanzahl | 1 | 1 |
| Breite außen in mm | 1227 | 1227 |
| Höhe außen in mm | 2062 | 1019 |
| Bruttofläche in m ² | 2,53 | 1,25 |
| Nettofläche in m ² | 2,29 | 1,08 |
| Aperturfläche in m ² | 2,32 | 1,10 |
| Inhalt in l | 1,35 | 1,20 |

Durchströmung von links oder rechts möglich. Tauchhülse für 6 mm-Fühler (F) links eingebaut. Den Kollektorfühler immer am letzten Kollektor zum Solarvorlauf einbauen!

IDMK Modulkollektor

Für ein idealerweise nach Süden ausgerichtetes Dach eignen sich besonders die **SONNENKRAFT** Indachkollektortypen **IDMK**, wenn die Kollektoren direkt anstelle der Eindeckung in die Dachhaut integriert werden sollen. Durch die Möglichkeit, diese sowohl neben- als auch übereinander zu kombinieren, haben wir für jedes Dach die ideale Lösung. Der IDMK Modulkollektor stellt die ideale Lösung für die Montage ohne Kran dar.

| | | |
|---------------|---|---------------|
| IDMK25 | Indachmodul mit 2,53 m ² , HxBxT: 2062 x 1227 x 105 mm, Gewicht: 54 kg | 630,00 |
| IDMK12 | Indachmodul mit 1,25 m ² , HxBxT: 1019 x 1227 x 105 mm, Gewicht: 27 kg | 340,00 |

IDMK Blecheinfassung

Regendichter Übergang von der Kollektorfläche zur verbleibenden Dachfläche. Anthrazitgrau (RAL7016) beschichtetes Alublech, Eckelemente fertig gefalzt, seitlicher Stehfalz, Schaumstoffkeile gegen Flugschnee, leicht montierbares Stecksystem; inkl. Unterlagskeile. Preis pro lfm Einfassung, umlaufend gemessen.

| | | |
|----------------|---|--------------|
| BEFKZ25 | Blecheinfassung Ziegel, inkl. Bleischürze Preis pro lfm | 39,00 |
| BEFKE25 | Blecheinfassung Dachschindel, Preis pro lfm | 37,00 |
| BEFKB25 | Blecheinfassung Biberschwanz, inkl. Nockenblech, Preis pro lfm | 39,00 |

