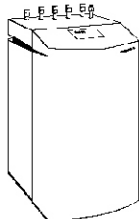


RG

STIEBEL ELTRON Wärmepumpen**Sole/Wasser-Wärmepumpen****WPF 5/7/10/13**

Heizungs-Wärmepumpe zur Innenaufstellung mit eingebauter Heizungsregelung, Umwälzpumpe, Sicherheitsventil und Umschaltventil für die Warmwasserbereitung.

Einfache und schnelle Montage, da optimal abgestimmtes Zubehör für die gesamte Wärmepumpen-Anlage.

Das Wärmepumpen-Aggregat ist mit einem vollhermetischen Verdichter, einer Anlaufentlastung, einem Verflüssiger, einem Verdampfer, Sicherheitseinrichtungen wie Hoch-/Niederdruckwächter und einem Einfrierschutz ausgestattet. Die Wärmepumpe ist mit dem HFCKW- und FKW-freien Kältemittel R410A gefüllt.

Hohe Effizienz ganzjährig dank intelligentem, in der Wärmepumpe eingebautem Wärmepumpen-Manager.

	Bezeichnung	Typ	WPF 5		WPF 7	
			Stck.	Bruttopreis €	Stck.	Bruttopreis €
70 791 85 094 000	HM8 Wärmepumpe	WPF 5	07 42 94	1	4573,—	
095 000		WPF 7	07 42 95			1 5130,—
70 791 82 050 000	Pufferspeicher	SBP 100	07 42 50	1	471,—	1 471,—
014 000	Kompaktinstallation	WPKI-H	07 43 14	1	209,—	1 209,—
025 000	Umwälzpumpe	UPS 25-60	07 43 25	1	101,—	1 101,—
414 000	Druckschlauch DN 32, 1,0 m lang		07 44 14	4	72,—	4 72,—
031 000	Solebausatz ¹⁾	WPSB 307	07 42 01	1	677,—	1 677,—
20 266 60 950 000	LA4 Wärmeträgerflüssigkeit	¹⁾ Konzentrat	16 16 96	1	168,71	2 168,71

¹⁾ Bei unterschiedlichen Wärmequellen können sich hier Abweichungen ergeben.

²⁾ Soleverteiler auch mit Klemmfittings DN 25 erhältlich.

	Bezeichnung	Typ	WPF 10		WPF 13	
			Stck.	Bruttopreis €	Stck.	Bruttopreis €
70 791 85 096 000	HM8 Wärmepumpe	WPF 10	07 42 96	1	5584,—	
097 000		WPF 13	07 42 97			1 6274,—
70 791 82 050 000	Pufferspeicher	SBP 100	07 42 50	1	471,—	1 471,—
014 000	Kompaktinstallation	WPKI-H	07 43 14	1	209,—	1 209,—
025 000	Umwälzpumpe	UPS 25-60	07 43 25	1	101,—	1 101,—
414 000	Druckschlauch DN 32, 1,0 m lang		07 44 14	4	72,—	4 72,—
031 000	Solebausatz ¹⁾	WPSB 307	07 42 01	1	677,—	1 677,—
20 266 60 950 000	LA4 Wärmeträgerflüssigkeit	¹⁾ Konzentrat	16 16 96	2	168,71	3 168,71

¹⁾ Bei unterschiedlichen Wärmequellen können sich hier Abweichungen ergeben.

²⁾ Soleverteiler auch mit Klemmfittings DN 25 erhältlich.

Wärmepumpen

RG

STIEBEL ELTRON Wärmepumpen

Sole/Wasser-Wärmepumpen

WPF 5/7/10/13

Technische Daten:

Typ		WPF 5		WPF 7	
Abmessungen HxBxT	mm	870x510x600		870x510x600	
Gewicht (Transporteinheit)	kg	130		140	
Einsatzgrenzen WQA	°C	- 5 bis + 20 (40 ¹⁾)		- 5 bis + 20 (40 ¹⁾)	
Max. Vorlauftemperatur	°C	+ 60		+ 60	
Volumenstrom, quellenseitig	m ³ /h	1,4		1,9	
Druckdifferenz in WP	hPa	100		110	
Volumenstrom, heizungsseitig	m ³ /h	0,5		0,7	
verfügbare externe Druckdifferenz in WP	hPa	280		280	
Anschluss, heizungs- und quellenseitig	G	1 1/4" aussen		1 1/4" aussen	
Arbeitsmedium		R 410A		R 410A	
Anlaufstrom	A	< 30		< 30	
Gebrauchseigenschaften:					
Soletemperatur WQA	°C	± 0		± 0	
Vorlauftemperatur WNA	°C	+ 35	+ 50	+ 35	+ 50
Heizleistung	kW	5,8	5,4	7,7	7,1
Leistungsaufnahme	kW	1,4	1,9	1,8	2,5
Leistungszahl		4,3	2,8	4,3	2,8
T bei A2/W35	K	10,0		9,5	

¹⁾ Kurzzeitig WQ-Temperatur bis 40 °C zulässig.

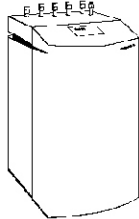
Typ		WPF 10		WPF 13	
Abmessungen HxBxT	mm	870x510x600		870x510x600	
Gewicht (Transporteinheit)	kg	150		160	
Einsatzgrenzen WQA	°C	- 5 bis + 20 (40 ¹⁾)		- 5 bis + 20 (40 ¹⁾)	
Max. Vorlauftemperatur	°C	+ 60		+ 60	
Volumenstrom, quellenseitig	m ³ /h	2,3		3,1	
Druckdifferenz in WP	hPa	120		230	
Volumenstrom, heizungsseitig	m ³ /h	0,9		1,2	
verfügbare externe Druckdifferenz in WP	hPa	280		280	
Anschluss, heizungs- und quellenseitig	G	1 1/4" aussen		1 1/4" aussen	
Arbeitsmedium		R 410A		R 410A	
Anlaufstrom	A	< 30		< 30	
Gebrauchseigenschaften:					
Soletemperatur WQA	°C	± 0		± 0	
Vorlauftemperatur WNA	°C	+ 35	+ 50	+ 35	+ 50
Heizleistung	kW	10,1	9,6	13,4	12,7
Leistungsaufnahme	kW	2,3	3,3	3,1	4,4
Leistungszahl		4,4	2,9	4,4	2,9
T bei A2/W35	K	9,6		9,6	

¹⁾ Kurzzeitig WQ-Temperatur bis 40 °C zulässig.

RG
HM8

STIEBEL ELTRON Wärmepumpen

Wasser/Wasser-Wärmepumpen



WPF 5/7/10/13

Heizungs-Wärmepumpe zur Innenaufstellung mit eingebauter Heizungsregelung, Umwälzpumpe, Sicherheitsventil und Umschaltventil für die Warmwasserbereitung.

Einfache und schnelle Montage, da optimal abgestimmtes Zubehör für die gesamte Wärmepumpen-Anlage.

Das Wärmepumpen-Aggregat ist mit einem vollhermetischen Verdichter, einer Anlaufentlastung, einem Verflüssiger, einem Verdampfer, Sicherheitseinrichtungen wie Hoch-/Niederdruckwächter und einem Einfrierschutz ausgestattet. Die Wärmepumpe ist mit dem HFCKW- und FKW-freien Kältemittel R410A gefüllt.

Hohe Effizienz ganzjährig dank intelligentem, in der Wärmepumpe eingebautem Wärmepumpen-Manager.

Bezeichnung	Typ	Stck.	WPF 5		WPF 7	
			Bruttopreis €	Stck.	Bruttopreis €	
70 791 85 094 000	Wärmepumpe	WPF 5	07 42 94	1	4573,—	
095 000		WPF 7	07 42 95			1 5130,—
70 791 82 050 000	Pufferspeicher	SBP 100	07 42 50	1	471,—	1 471,—
014 000	Kompaktinstallation	WPKI-H	07 43 14	1	209,—	1 209,—
025 000	Umwälzpumpe	UPS 25-60	07 43 25	1	101,—	1 101,—
414 000	Druckschlauch DN 32, 1,0 m lang		07 44 14	2	72,—	2 72,—

Bezeichnung	Typ	Stck.	WPF 10		WPF 13	
			Bruttopreis €	Stck.	Bruttopreis €	
70 791 85 096 000	Wärmepumpe	WPF 10	07 42 96	1	5584,—	
097 000		WPF 13	07 42 97			1 6274,—
70 791 82 050 000	Pufferspeicher	SBP 100	07 42 50	1	471,—	1 471,—
014 000	Kompaktinstallation	WPKI-H	07 43 14	1	209,—	1 209,—
025 000	Umwälzpumpe	UPS 25-60	07 43 25	1	101,—	1 101,—
414 000	Druckschlauch DN 32, 1,0 m lang		07 44 14	2	72,—	2 72,—

Wärmepumpen

RG

STIEBEL ELTRON Wärmepumpen

Wasser/Wasser-Wärmepumpen

WPF 5/7/10/13

Technische Daten:

Typ		WPF 5		WPF 7	
Abmessungen HxBxT	mm	870x510x600		870x510x600	
Gewicht (Transporteinheit)	kg	130		140	
Einsatzgrenzen WQA	°C	+ 7 bis + 20 (40 ¹⁾)		+ 7 bis + 20 (40 ¹⁾)	
Max. Vorlauftemperatur	°C	+ 60		+ 60	
Volumenstrom, quellenseitig	m ³ /h	1,5		2,1	
Druckdifferenz in WP	hPa	90		100	
Volumenstrom, heizungsseitig	m ³ /h	0,5		0,7	
verfügbare externe Druckdifferenz in WP	hPa	280		280	
Anschluss, heizungs- und quellenseitig	G	1 1/4" aussen		1 1/4" aussen	
Arbeitsmedium		R 410A		R 410A	
Anlaufstrom	A	< 30		< 30	
Gebrauchseigenschaften:					
Wassertemperatur WQA	°C	+ 10		+ 10	
Vorlauftemperatur WNA	°C	+ 35	+ 50	+ 35	+ 50
Heizleistung	kW	7,3	6,9	9,9	9,5
Leistungsaufnahme	kW	1,3	1,9	1,7	2,5
Leistungszahl		5,6	3,7	5,8	3,8
T bei W10/W35	K	10,5		10,6	

¹⁾ Kurzzeitig WQ-Temperatur bis 40 °C zulässig.

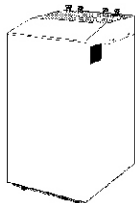
Typ		WPF 10		WPF 13	
Abmessungen HxBxT	mm	870x510x600		870x510x600	
Gewicht (Transporteinheit)	kg	150		160	
Einsatzgrenzen WQA	°C	+ 7 bis + 20 (40 ¹⁾)		+ 7 bis + 20 (40 ¹⁾)	
Max. Vorlauftemperatur	°C	+ 60		+ 60	
Volumenstrom, quellenseitig	m ³ /h	2,6		3,4	
Druckdifferenz in WP	hPa	110		200	
Volumenstrom, heizungsseitig	m ³ /h	0,9		1,2	
verfügbare externe Druckdifferenz in WP	hPa	280		280	
Anschluss, heizungs- und quellenseitig	G	1 1/4" aussen		1 1/4" aussen	
Arbeitsmedium		R 410A		R 410A	
Anlaufstrom	A	< 30		< 30	
Gebrauchseigenschaften:					
Wassertemperatur WQA	°C	+ 10		+ 10	
Vorlauftemperatur WNA	°C	+ 35	+ 50	+ 35	+ 50
Heizleistung	kW	12,8	12,0	17,2	16,2
Leistungsaufnahme	kW	2,2	3,3	3,0	4,3
Leistungszahl		5,8	3,9	5,7	3,8
T bei W10/W35	K	10,0		10,5	

¹⁾ Kurzzeitig WQ-Temperatur bis 40 °C zulässig.

RG
HM8

STIEBEL ELTRON Wärmepumpen

Sole/Wasser- bzw. Wasser/Wasser-Wärmepumpen



WPF 13/18 M

Heizungs-Wärmepumpe zur Innenaufstellung für die Kombination als Sets.

Einfache und schnelle Montage, da optimal abgestimmtes Zubehör für die gesamte Wärmepumpen-Anlage.

Das Wärmepumpen-Aggregat ist mit einem vollhermetischen Verdichter, einer Anlaufentlastung, einem Verflüssiger, einem Verdampfer, Sicherheitseinrichtungen wie Hoch-/Niederdruckwächter und einem Einfrierschutz ausgestattet.

Die Wärmepumpe ist mit dem HFCKW- und FKW-freien Kältemittel R410A gefüllt.

Anwendung als Sole/Wasser- und als Wasser/Wasser-Wärmepumpen

Bezeichnung	Typ	Stck.	WPF 13 M		WPF 18 M	
			Bruttopreis €	Stck.	Bruttopreis €	
70 791 82 135 000	Wärmepumpe WPL 25 KW	WPF 13 M 18 21 35	1	5541,—		
136 000		WPF 18 M 18 21 36			1	6361,—
70 791 81 200 001	Pufferspeicher	SBP 200 E 18 54 58	1	537,—	1	537,—
70 791 82 003 000	Kompaktinstallation	WPKI 3 07 37 38	1	344,—	1	344,—
005 000	Umwälzpumpe	UPS 32-60 07 06 30	1	115,—	1	115,—
414 000	Druckschlauch DN 32, 1,0 m lang	07 44 14	4	72,—	4	72,—
70 791 81 001 001	Regelgerät	WPMW II 18 54 50	1	678,—	1	678,—

SET 1 bis 3 durch Kombination der Grundgeräte WPF 13 M und WPF 18 M.

Anwendung als Sole/Wasser- und als Wasser/Wasser-Wärmepumpen

Bezeichnung	Typ		Stck.	WPF 13 M + WPF 13 M		WPF 13 M + WPF 18 M		WPF 18 M + WPF 18 M	
				Bruttopreis €	Stck.	Bruttopreis €	Stck.	Bruttopreis €	
70 791 82 139 000	Wärmepumpe mit	SET 1 18 21 39	1	9723,—					
140 000	Wärmepumpen-	SET 2 18 21 40			1	10961,—			
141 000	Manager	SET 3 18 21 41					1	12575,—	
70 791 81 700 001	Pufferspeicher	SBP 700 E18 54 59	1	1057,—	1	1057,—	1	1057,—	
901 000		00 37 11	1	29,—	1	29,—	1	29,—	
70 791 82 414 000	Druckschlauch DN 32, 1,0 m lang	07 44 14	8	72,—	8	72,—	8	72,—	

Wärmepumpen

RG

STIEBEL ELTRON Wärmepumpen

Sole/Wasser- bzw. Wasser/Wasser-Wärmepumpen

WPF 13/18 M

Technische Daten:

Typ		WPF 13 M		WPF 18 M	
Abmessungen HxBxT	mm	870x510x600		870x510x600	
Gewicht (Transporteinheit)	kg	160			
Einsatzgrenzen WQA Wasser/Wasser	°C	+ 7 bis + 20 (40 ¹⁾)		+ 7 bis + 20 (40 ¹⁾)	
Einsatzgrenzen WQA Sole/Wasser	°C	- 5 bis + 20 (40 ¹⁾)		- 5 bis + 20 (40 ¹⁾)	
Max. Vorlauftemperatur	°C	+ 60		+ 60	
Volumenstrom, quellenseitig Wasser/Wasser	m ³ /h	3,4		—	
Druckdifferenz in WP	hPa	200		—	
Volumenstrom, quellenseitig Sole/Wasser	m ³ /h	3,1		—	
Druckdifferenz in WP	hPa	230		—	
Volumenstrom, heizungsseitig	m ³ /h	1,2		—	
verfügbare externe Druckdifferenz in WP	hPa	280		—	
Anschluss, heizungs- und quellenseitig	G	1 1/4" aussen		1 1/4" aussen	
Arbeitsmedium		R 410A		R 410A	
Anlaufstrom	A	< 30		< 30	
Gebrauchseigenschaften Wasser/Wasser:					
Wassertemperatur WQA	°C	+ 10		+ 10	
Vorlauftemperatur WNA	°C	+ 35	+ 50	+ 35	+ 50
Heizleistung	kW	17,2	16,2	—	—
Leistungsaufnahme	kW	3,0	4,3	—	—
Leistungszahl		5,7	3,8	—	—
T bei W10/W35	K	10,5		—	
Gebrauchseigenschaften Sole/Wasser:					
Soletemperatur WQA	°C	± 0		± 0	
Vorlauftemperatur WNA	°C	+ 35	+ 50	+ 35	+ 50
Heizleistung	kW	13,7	12,7	18,0	—
Leistungsaufnahme	kW	3,1	4,4	—	—
Leistungszahl		4,4	2,9	—	—
T bei W10/W35	K	9,6		—	

¹⁾ Kurzzeitig WQ-Temperatur bis 40 °C zulässig.

RG

STIEBEL ELTRON Wärmepumpen

Bruttopreis
€

Zubehör Wärmepumpen

Regelgeräte, Fernbedienung



Wärmepumpen-Manager

Wärmepumpen-Manager WPMW II mit beleuchteter Symbol- und Klartext-Displayanzeige. Kaskadenregler für bis zu zwei Wärmepumpen. In Verbindung mit dem MSM (Zubehör) können bis zu 6 Wärmepumpenstufen angesteuert werden. Regelung eines direkten und eines Mischerkreises mit separaten Wochenheizprogrammen. Die Warmwasserbereitung erfolgt durch ein frei einstellbares Wochenprogramm mit Zeit- und Temperaturwerten. Eine Legionellenschutzfunktion ist integriert. Möglichkeit zur direkten oder mischergeregelten Einbindung eines zweiten Wärmeerzeugers. Anpassbares Aufheizprogramm zum Trockenheizen einer Fussbodenheizung. Betriebsstundenzähler für jede angeschlossene Wärmepumpe. Wahlweise aktivierbare integrierte Solarregelung oder Wärmemengenzählung. Anschlussmöglichkeit für einen FE 7 Raumtemperaturregler (Zubehör), der auf den direkten oder den Mischerkreis wirkt. Verdichtereinsatzoptimierung. Mit der integrierten optischen Schnittstelle und dem Zubehör zur Datenfernübertragung ist eine komfortable Fehlerdiagnose vor Ort oder in einer Servicestelle möglich. Es gibt zwei Ausführungen: Bereits vorverdrahtet im Wand-Aufbaugehäuse als WPMW II oder die Schaltschrank-Variante inkl. Stecker als WPMS II. Im Lieferumfang sind jeweils ein Außen- und Anlegefühler enthalten.



WPMW II

Vorverdrahtet im Wand-Aufbaugehäuse 18 54 50 678,—

WPMS II

Schaltschrank-Variante incl. Stecker 18 54 51 624,—

70 791 81 001 001

HM8

002 001

Mischermodul

Das Mischermodul MSM wird als Erweiterung zum WPM bei Anlagen größer zwei Wärmepumpen eingesetzt. Es können weitere vier 1-Verdichter- bzw. eine 2-Verdichter-Wärmepumpe und ein Mischerkreis mit den Heiz- und Absenkezeiten angesteuert werden. Zusätzlich ist ein Schwimmbad-Aufheizprogramm mit WP-Konstantregelung enthalten. Im Lieferumfang ist jeweils ein Außenfühler und Anlegefühler enthalten.



MSMW

Vorverdrahtet im Wand-Aufbaugehäuse 07 45 19 539,—

MSMS

Schaltschrank-Variante incl. Stecker 07 45 18 485,—

074 519

074 518

20 266 60 335 000

LA4

336 000

Anlegefühler

Tauchfühler (1 m lang) 16 53 41 17,60

16 53 42 20,70

337 001

Fernbedienung

Fernbedienung mit Raumtemperaturfühler. Zur Einstellung der Raum-Sollwerttemperatur um +/- 5 K und der Veränderung der Betriebsarten: Tagbetrieb, Absenkbetrieb und Programmbetrieb. In Verbindung mit WPM II für beide Heizkreise und für WPM für den zweiten Heizkreis einsetzbar.

18 55 79 63,14