

Wärmepumpen

RG

STIEBEL ELTRON Wärmepumpen

Luft/Wasser-Wärmepumpen

WPL 13/18/23

Technische Daten:

WPL 13

Abmessungen HxBxT (Grundgerät)	mm	1182x784x1116							
Abmessungen HxBxT (Außenaufstellung)	mm	1434x797x1241							
Abmessungen HxBxT (Innenaufstellung)	mm	1160x797x1241							
Gewicht (Grundgerät)	kg	175							
Einsatzgrenzen WQA	°C	- 20 bis + 30							
Luftdurchsatz WQA	m³/h	3500							
Max. Vorlauftemperatur	°C	+ 60							
Volumenstrom, heizungsseitig	m³/h	1,0							
Anschluss, Heizungs-Vor-/Rücklauf	G	1¼" aussen							
Arbeitsmedium		R 407C							
Anlaufstrom	A	< 30							
Gebrauchseigenschaften:									
Lufttemperatur WQA	°C	+ 10	+ 2	- 7	- 15				
Vorlauftemperatur WNA	°C	+ 35	+ 50	+ 35	+ 50	+ 35	+ 50	+ 35	+ 50
Heizleistung	kW	10,0	10,0	7,8	7,8	6,1	6,4	4,9	5,3
Leistungsaufnahme	kW	2,6	3,2	2,5	3,1	2,2	3,0	2,1	2,9
Leistungszahl		3,9	3,1	3,1	2,5	2,8	2,1	2,3	1,8
T bei A2/W35	K				6,7				

WPL 18

Abmessungen HxBxT (Grundgerät)	mm	1182x784x1116							
Abmessungen HxBxT (Außenaufstellung)	mm	1434x797x1241							
Abmessungen HxBxT (Innenaufstellung)	mm	1160x797x1241							
Gewicht (Grundgerät)	kg	175							
Einsatzgrenzen WQA	°C	- 20 bis + 30							
Luftdurchsatz WQA	m³/h	3500							
Max. Vorlauftemperatur	°C	+ 60							
Volumenstrom, heizungsseitig	m³/h	1,2							
Anschluss, Heizungs-Vor-/Rücklauf	G	1¼" aussen							
Arbeitsmedium		R 407C							
Anlaufstrom	A	< 30							
Gebrauchseigenschaften:									
Lufttemperatur WQA	°C	+ 10	+ 2	- 7	- 15				
Vorlauftemperatur WNA	°C	+ 35	+ 50	+ 35	+ 50	+ 35	+ 50	+ 35	+ 50
Heizleistung	kW	14,4	14,1	10,5	10,6	8,9	9,3	7,1	7,8
Leistungsaufnahme	kW	3,7	4,6	3,4	4,2	3,1	4,3	3,1	4,3
Leistungszahl		3,9	3,1	3,1	2,5	2,8	2,2	2,3	1,8
T bei A2/W35	K				7,5				

WPL 23

Abmessungen HxBxT (Grundgerät)	mm	1182x784x1116							
Abmessungen HxBxT (Außenaufstellung)	mm	1434x797x1241							
Abmessungen HxBxT (Innenaufstellung)	mm	1160x797x1241							
Gewicht (Grundgerät)	kg	220							
Einsatzgrenzen WQA	°C	- 20 bis + 30							
Luftdurchsatz WQA	m³/h	3500							
Max. Vorlauftemperatur	°C	+ 60							
Volumenstrom, heizungsseitig	m³/h	1,4							
Anschluss, Heizungs-Vor-/Rücklauf	G	1¼" aussen							
Arbeitsmedium		R 407C							
Anlaufstrom	A	< 30							
Gebrauchseigenschaften:									
Lufttemperatur WQA	°C	+ 10	+ 2	- 7	- 15				
Vorlauftemperatur WNA	°C	+ 35	+ 50	+ 35	+ 50	+ 35	+ 50	+ 35	+ 50
Heizleistung	kW	16,5	16,4	12,2	12,2	10,5	11,0	8,4	9,2
Leistungsaufnahme	kW	4,3	5,5	3,9	5,1	3,8	5,2	3,7	5,1
Leistungszahl		3,8	3,0	3,1	2,4	2,7	2,1	2,3	1,8
T bei A2/W35	K				7,5				

RG

STIEBEL ELTRON Wärmepumpen

Bruttopreis
€

Zubehör Wärmepumpen

Regelgeräte, Fernbedienung



Wärmepumpen-Manager

Wärmepumpen-Manager WPMW II mit beleuchteter Symbol- und Klartext-Displayanzeige. Kaskadenregler für bis zu zwei Wärmepumpen. In Verbindung mit dem MSM (Zubehör) können bis zu 6 Wärmepumpenstufen angesteuert werden. Regelung eines direkten und eines Mischerkreises mit separaten Wochenheizprogrammen. Die Warmwasserbereitung erfolgt durch ein frei einstellbares Wochenprogramm mit Zeit- und Temperaturwerten. Eine Legionellenschutzfunktion ist integriert. Möglichkeit zur direkten oder mischergeregelten Einbindung eines zweiten Wärmeerzeugers. Anpassbares Aufheizprogramm zum Trockenheizen einer Fussbodenheizung. Betriebsstundenzähler für jede angeschlossene Wärmepumpe. Wahlweise aktivierbare integrierte Solarregelung oder Wärmemengenzählung. Anschlussmöglichkeit für einen FE 7 Raumtemperaturregler (Zubehör), der auf den direkten oder den Mischerkreis wirkt. Verdichtereinsatzoptimierung. Mit der integrierten optischen Schnittstelle und dem Zubehör zur Datenfernübertragung ist eine komfortable Fehlerdiagnose vor Ort oder in einer Servicestelle möglich. Es gibt zwei Ausführungen: Bereits vorverdrahtet im Wand-Aufbaugehäuse als WPMW II oder die Schaltschrank-Variante inkl. Stecker als WPMS II. Im Lieferumfang sind jeweils ein Außen- und Anlegefühler enthalten.



WPMW II

Vorverdrahtet im Wand-Aufbaugehäuse 18 54 50 678,—

WPMS II

Schaltschrank-Variante incl. Stecker 18 54 51 624,—

70 791 81 001 001

HM8

002 001

Mischermodul

Das Mischermodul MSM wird als Erweiterung zum WPM bei Anlagen größer zwei Wärmepumpen eingesetzt. Es können weitere vier 1-Verdichter- bzw. eine 2-Verdichter-Wärmepumpe und ein Mischerkreis mit den Heiz- und Absenkezeiten angesteuert werden. Zusätzlich ist ein Schwimmbad-Aufheizprogramm mit WP-Konstantregelung enthalten. Im Lieferumfang ist jeweils ein Außenfühler und Anlegefühler enthalten.



MSMW

Vorverdrahtet im Wand-Aufbaugehäuse 07 45 19 539,—

MSMS

Schaltschrank-Variante incl. Stecker 07 45 18 485,—

074 519

074 518

20 266 60 335 000

LA4

336 000

Anlegefühler

Tauchfühler (1 m lang) 16 53 41 17,60

16 53 42 20,70

337 001

Fernbedienung

Fernbedienung mit Raumtemperaturfühler. Zur Einstellung der Raum-Sollwerttemperatur um +/- 5 K und der Veränderung der Betriebsarten: Tagbetrieb, Absenkbetrieb und Programmbetrieb. In Verbindung mit WPM II für beide Heizkreise und für WPM für den zweiten Heizkreis einsetzbar.

18 55 79 63,14

Wärmepumpen

RG
HM8

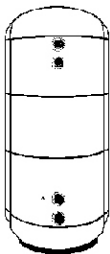
STIEBEL ELTRON Wärmepumpe

Bruttopreis
€

Zubehör Wärmepumpen

Heizungsinstallation

70 791 81 200 001



Pufferspeicher SBP 200 E

Speicherbehälter (200 l) zur hydraulischen Entkopplung der Volumenströme von Wärmepumpen und Heizkreis. Der Einsatz von einem Elektro-Einschraubheizkörper BGC ist möglich.

Die 90 mm Wärmedämmung als PU-Direktumschäumung sorgt für besonders niedrige Wärmeverluste und ist mit einer hochwertigen Kunststoff-Außenhülle geschützt. Technische Daten:

Nenninhalt 200 Liter, Anschlüsse 4 x G 2, Einsatzmöglichkeiten Heizstab: 1 x G 1 1/2, Einsatzmöglichkeiten Fühler: 2 x G1/2 (unten mit eingebautem Schutzrohr, Maße H/O: 1335/630 mm 18 54 58 537,—

700 001

Pufferspeicher SBP 700 E

Speicherbehälter (700 l) zur hydraulischen Entkopplung der Volumenströme von Wärmepumpen und Heizkreis sowie der Anbindungsmöglichkeit eines Festbrennstoffkessels. Der Einsatz von zwei Elektro-Einschraubheizkörpern BGC ist möglich. Die 80 mm Wärmedämmung als PU-Direktumschäumung sorgt für besonders niedrige Wärmeverluste und ist mit einer hochwertigen Kunststoff-Außenhülle geschützt. Technische Daten:

Nenninhalt 700 Liter, Anschlüsse: 4 x G 2, Einsatzmöglichkeiten Heizstäbe bzw. Anschlüsse: 4 x G 1 1/2, Einsatzmöglichkeiten Fühler: 3 x G1/2 (unten mit eingebautem Schutzrohr), Maße: H/O 1890/910 mm 18 54 59 1057,—
4 Stück Einlegeteile, ein Innengewinde für den heizungsseitigen Anschluss des Pufferspeichers (nur erforderlich, wenn keine WPKI 3 eingesetzt wird). 00 37 11 29,—

901 000

70 791 85 900 000



Elektro-Einschraubheizkörper BGC für SBP 200/700

Eintauchtiefe: 455 mm; Einschraub-Anschluss: G 1 1/2"

Leistung: 1, 2, 3, 4 und 5,7 kW

1/N/PE ~ 230 V; 3 kW 2/PE ~ 400 V; 6 kW 3/PE ~ 400 V 07 51 15 276,—

Kompaktinstallation WPKI

Die Kompaktinstallation WPKI ist speziell zum Anschluss an die Pufferspeicher SBP 200/700 angepasst. Sie wird mit den erforderlichen Umwälzpumpen bei Montage nachgerüstet. Beinhaltet komplett die erforderlichen Bauteile wie Sicherheitsventil, Thermo-Manometer, Absperrventile, Rückschlagventil und die Anschlussmöglichkeiten für Ausdehnungsgefäß und Bausatz für die Warmwasserbereitung BBI 2.

70 791 82 003 000



WPKI 3

Kompaktinstallation für Heizungs-Wärmepumpen mit Pufferspeicher 200 und 700 l 07 37 38 344,—

074 437

WPKI 4

Kompaktinstallation für Heizungs-Wärmepumpen WPF 5-13 mit Pufferspeicher 200 und 700 l 07 44 37 194,—

005 000

Umwälzpumpen für die WPKI 3

UPS 32-60 07 06 30 115,—

RG
HM8

STIEBEL ELTRON Wärmepumpe

Bruttopreis
€

Zubehör Wärmepumpen

Heizungsinstallation

Bausatz Warmwasserbereitung BBI 2

Der Bausatz Warmwasserbereitung ist für die Heizungs-Wärmepumpen vorgesehen. Als Warmwasserspeicher eignet sich der Warmwasser-Solar-Standspeicher SBB..E SOL. Der Bausatz beinhaltet alle erforderlichen Bauteile für den hydraulischen Anschluss der Wärmepumpe an den Warmwasserspeicher SBB..E SOL. Er wird mit den erforderlichen Umwälzpumpen bei Montage nachgerüstet. Für konstante Warmwasser-Temperaturen >50 °C sollte eine elektrische Nacherwärmung vorgesehen werden.

07 44 38 279,—



Lieferung ohne UWP

70 791 82 044 000



Wärmeaustauscher

Wärmeaustauscher, bestehend aus mehreren, miteinander hart verlöteten Edelstahlplatten mit Wärmedämmung für die Warmwasserbereitung oder Schwimmbadwasser-Erwärmung.

WT 10	07 06 33	652,—
WT 20	07 06 34	893,—
WT 30	07 10 91	1115,—

010 000
020 000
030 000

Technische Daten:

Typ		WT 10	WT 20	WT 30
Temperatur Primär Solar	°C	55 > 45	55 > 45	55 > 45
Temperatur Sekundär	°C	35 < 30	35 < 30	35 < 30
Druckverlust Primär Solar	mbar	70	100	90
Druckverlust Sekundär	mbar	250	500	250
Volumenstrom Primär Solar	m³/h	1,1	2,3	3,2
Volumenstrom Sekundär	m³/h	1,7	3,0	4,0
Flüssigkeitsinhalt je Seite	l	0,9	1,7	2,5
Leistung	kW	15	30	40

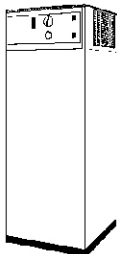
Wärmepumpen

RG
HM8

STIEBEL ELTRON Wärmepumpen

Bruttopreis
€

Warmwasser-Wärmepumpen



Warmwasser-Wärmepumpen

für die zentrale Warmwasserversorgung mehrerer Entnahmestellen. Kompaktgerät mit Luft/Wasser-Wärmepumpen-Aggregat, wärme- gedämmtem Stahl-Speicherbehälter (innen spezial-emailliert), mit Elektro-Zusatzheizung und Heizungs-Wärmeaustauscher (WWK 300 SOL).

Wassererwärmung über Wärmepumpe ca. 25 °C bis ca. 55 °C, regelbar. Zusätzlich Wahlschalter für Elektro-Zusatzheizung (100 l) auf 65 °C.

300 l bis ca. 55 °C mit WP-Verdichter-Betrieb

FCKW-freie Wärmedämmung mit geringsten Wärmeverlusten

einfache Installation und Bedienung

Sicherheits-Wärmeaustauscher (außen am Speicherbehälter)

Arbeitszahl > 4 nach EN 255

Schutzart IP 22 (tropfwassergeschützt)

Kältemittel R134a

WWK 300 (303 l)

Heizleistung WP 1600 W; Zusatzheizung 1500 W

H/B/T: 1792/660/688 mm

07 43 61

2245,—

WWK 300 SOL ¹⁾ (284 l)

Heizleistung WP 1600 W; Zusatzheizung 1500 W

H/B/T: 1792/660/688 mm

07 43 62

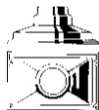
2658,—

¹⁾ Ausführung mit Wärmeaustauscher für Solar-Anlage oder externen Heizungsanschluss, sonst wie Typ WWK 300.

Zubehör für WWK

Luftkanal-Anschluss

Der Luftkanal-Anschluss bildet das Passstück zwischen handels- üblichen Luftkanälen oder -schläuchen mit dem Standard- Durchmesser Ø 200 mm und dem Luftgitter der Wärmepumpe sowohl auf der Luffeintritt- als auch auf der Luftaustritt-Seite. Bei Wanddurchbrüchen ist der Luftkanal-Anschluss als Übergangsstück zwischen Wand und Luftkanal einsetzbar. 07 14 48 68,—



70 791 70 311 000

310 000

900 000