

SOLARSPEICHER mit 2 Warmetauschern

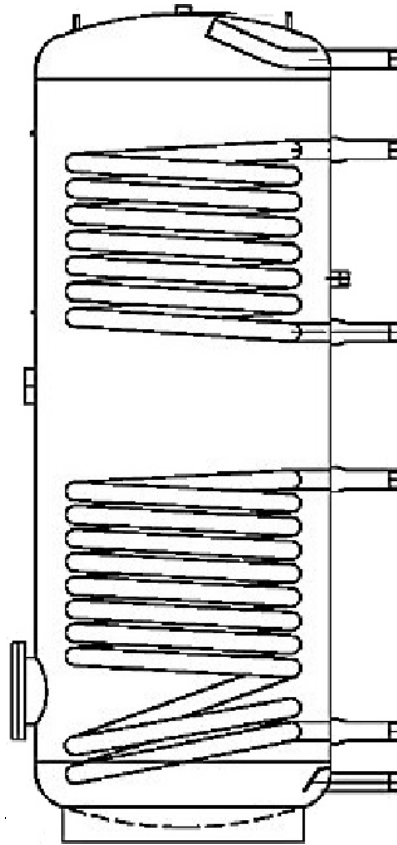
Solarspeicher RHS

Speicher zur wirtschaftlichen Trinkwassererwärmung in Verbindung mit Solarkollektoren
 alle Aussengewinde flachdichtend
 Korrosionsschutz durch Emaillierung nach DIN 4753 in Verbindung mit einer Magnesium-Schutzanode, ab 750 l mit Correx-Fremdstromanode
 Druckfestigkeit von 10 bar
 Glattröhrwärmetauscher - werden durch die Emaillierung gut vor Verkalkung geschützt
 Reinigungsflansch für eine einfache Revision und Reinigung des Behälters
 separater Zirkulationsanschluss
 Muffe G 1½" für Elektroeinschraubheizkörper serienmässig
 optimale Isolierung durch 80 mm bzw. ab 750 l 100 mm PU Weichschaumisolierung mit Polystrol - Deckschicht mit Hakenverschlussleiste, 100 mm Deckeldämmung, 50 mm Bodendämmung (λ-Wert 0,043)
 Temperaturfühler variabel positionierbar durch Fühlerklemmleisten im unteren/oberen Bereich
 Bimetall Thermometer

	Typ	Inhalt Liter	Höhe mm	Ø mm	RAL	Farbe	Bruttopreis €
70 718 08 033 000	RHS 300	300	1645	710	9006	silber	861,—
032 000	RHS 300	300	1645	710	9016	weiss	861,—
030 000	RHS 300	300	1645	710	3000	rot	861,—
031 000	RHS 300	300	1645	710	5015	blau	861,—
043 000	RHS 400	400	1725	760	9006	silber	996,45
042 000	RHS 400	400	1725	760	9016	weiss	996,45
040 000	RHS 400	400	1725	760	3000	rot	996,45
041 000	RHS 400	400	1725	760	5015	blau	996,45
053 000	RHS 500	500	1835	810	9006	silber	1113,—
052 000	RHS 500	500	1835	810	9016	weiss	1113,—
050 000	RHS 500	500	1835	810	3000	rot	1113,—
051 000	RHS 500	500	1835	810	5015	blau	1113,—
078 000	RHS 750	750	2082	950	9006	silber	2144,10
077 000	RHS 750	750	2082	950	9016	weiss	2144,10
075 000	RHS 750	750	2082	950	3000	rot	2144,10
076 000	RHS 750	750	2082	950	5015	blau	2144,10
103 000	RHS 1000	1000	2010	1100	9006	silber	2630,25
102 000	RHS 1000	1000	2010	1100	9016	weiss	2630,25
100 000	RHS 1000	1000	2010	1100	3000	rot	2630,25
101 000	RHS 1000	1000	2010	1100	5015	blau	2630,25
70 718 00 810 000	Stellfüsse (4 Stück) für Speicher mit Fussring						21,53

SOLARSPEICHER

Solarspeicher RHS



Technische Daten:

Typ		RHS	300	400	500	750	1000
Inhalt	Liter	300	400	500	750	1000	
Höhe incl. Isolierung	mm	1645	1725	1835	2082	2010	
Kippmass	mm	1620	1705	1820	2050	2020	
Durchmesser ohne Isolierung	mm	550	600	650	750	900	
Durchmesser mit Isolierung	mm	710	760	810	950	1100	
Heizfläche oben	m ²	1,0	1,2	1,5	1,9	1,9	
Heizfläche unten	m ²	1,4	1,7	2,1	2,7	2,9	
Kaltwasserzulauf	G	1"	1"	1"	1½"	1½"	
Warmwasserabgang	G	1"	1"	1"	1½"	1½"	
Zirkulation	G	¾"	¾"	¾"	¾"	¾"	
Wärmetauscher (alle)	G	1"	1"	1"	1½"	1½"	
zul. Temperatur Trinkwasser	°C	95	95	95	95	95	
zul. Temperatur Wärmetauscher	°C	110	110	110	110	110	
zul. Betriebsdruck Trinkwasser	bar	10	10	10	10	10	
zul. Betriebsdruck Wärmetauscher	bar	16	16	16	16	16	
Gewicht incl. Isolierung	kg	147	189	232	330	425	

SOLARSPEICHER

Solarspeicher RHS-PU

optimaler Korrosionsschutz durch Zweischichtemaillierung nach
DIN 4753 Teil 3 in Verbindung mit einer Magnesium-Schutzanode
Druckfestigkeit von 10 bar

Analogthermometer - zur schnellen Kontrolle der
Speichertemperatur (optional)

zwei Glattröhrwärmetauscher - werden durch die Emaillierung
gut vor Verkalkung geschützt

Reinigungsflansch - einfache Revision und Reinigung des Behälters

E-Heizmuffe - ermöglicht einfache und schnelle Nachrüstung des

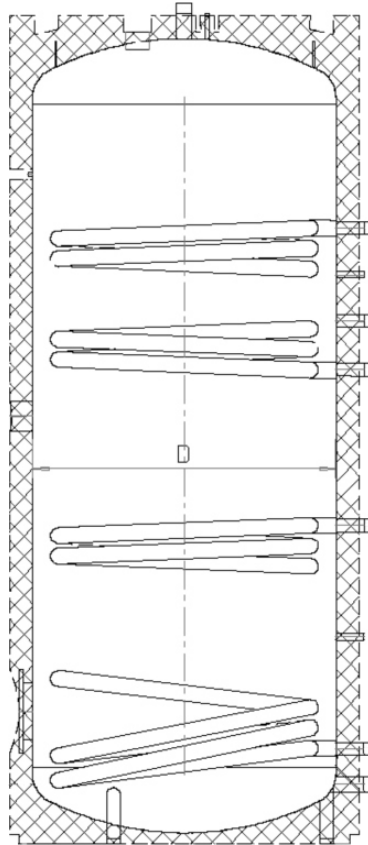
Behälters mit einem E-Heizeinsatz als Notheizung oder Nachheizung
separater Zirkulationsanschluss

optimale Isolierung durch 50 mm PU-Hartschaumisolierung

	Typ	Inhalt Liter	Höhe mm	Ø mm	RAL	Farbe	Bruttopreis €
70 718 11 300 030	Speicher incl. Isolierung	RHS-PU 300	300	1697	500	9006 silber	808,50
300 031		RHS-PU 300	300	1697	500	9016 weiss	808,50
400 040		RHS-PU 400	400	1660	600	9006 silber	943,95
400 041		RHS-PU 400	400	1660	600	9016 weiss	943,95
500 050		RHS-PU 500	500	1783	650	9006 silber	1060,50
500 051		RHS-PU 500	500	1783	650	9016 weiss	1060,50
305 030	Speicher ohne Isolierung	RHS-PU 300	300				758,10
405 040		RHS-PU 400	400				876,75
505 050		RHS-PU 500	500				982,80
303 030	Isolierung	RHS-PU 300	300		9006	silber	50,40
302 030		RHS-PU 300	300		9010	weiss	50,40
304 030		RHS-PU 300	300		3000	rot	50,40
301 030		RHS-PU 300	300		5015	blau	50,40
403 040		RHS-PU 400	400		9006	silber	67,20
402 040		RHS-PU 400	400		9010	weiss	67,20
404 040		RHS-PU 400	400		3000	rot	67,20
401 040		RHS-PU 400	400		5015	blau	67,20
503 050		RHS-PU 500	500		9006	silber	77,70
502 050		RHS-PU 500	500		9010	weiss	77,70
504 050		RHS-PU 500	500		3000	rot	77,70
501 050		RHS-PU 500	500		5015	blau	77,70
70 718 00 810 000	Stellfüsse (4 Stück) für Speicher mit Fussring						21,53

SOLARSPEICHER

Solarspeicher RHS-PU



Technische Daten:

Typ		RHS-PU	300	400	500
Inhalt	Liter		300	400	500
Höhe	mm		1697	1660	1783
Kippmass	mm		1800	1750	1970
Durchmesser	mm		500	600	650
Heizfläche oben	m ²		0,8	1,0	1,2
Heizfläche unten	m ²		1,2	1,5	1,8
Kaltwasserzulauf	G		1"	1"	1"
Warmwasserabgang	G		1"	1"	1"
Zirkulation	G		3/4"	3/4"	3/4"
Solar Vorlauf	G		3/4"	3/4"	3/4"
Solar Rücklauf	G		3/4"	3/4"	3/4"
Heizung Vorlauf	G		3/4"	3/4"	3/4"
Heizung Rücklauf	G		3/4"	3/4"	3/4"
zul. Temperatur Trinkwasser	°C		95	95	95
zul. Temperatur Wärmetauscher	°C		110	110	110
zul. Betriebsdruck Trinkwasser	bar		10	10	10
zul. Betriebsdruck Wärmetauscher	bar		16	16	16
Gewicht incl. Isolierung	kg		148	193	226

RG
HQ3

SOLARSPEICHER

Pufferspeicher PSH

Pufferspeicher aus Stahl RSt 37-2

FCKW-freie 80 mm (ab 500 Liter 100 mm) PU-Weichschaumisolierung

mit PVC Deckschicht RAL 9006

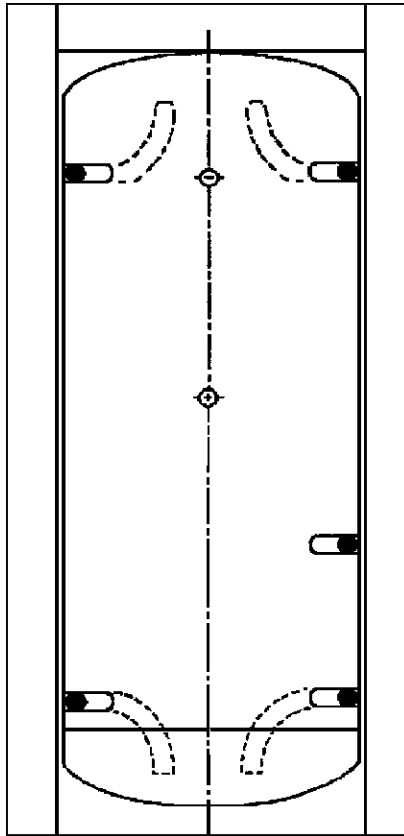
Innen roh, aussen grundiert

Optional Flansch 210x280 mm für Revision/zusätzl. Wärmetauscher

	Typ	Inhalt Liter	Höhe mm	Ø mm	Folien- schaum	RAL	Farbe	Bruttopreis €
70 718 09 023 000	Speicher	PSH 200	200	1050	710	80	9006 silber	497,70
033 000	incl. Isolierung	PSH 300	300	1530	710	80	9006 silber	571,20
043 000		PSH 400	400	1610	760	80	9006 silber	652,05
053 000		PSH 500	500	1960	800	100	9006 silber	665,70
078 000		PSH 750	750	1970	950	100	9006 silber	789,60
103 000		PSH 1000	1000	2010	1050	100	9006 silber	982,80
153 000		PSH 1500	1500	2130	1200	100	9006 silber	1554,—
203 000		PSH 2000	2000	2410	1300	100	9006 silber	2332,05
303 000		PSH 3000	3000	3160	1350	100	9006 silber	2940,—
70 718 19 020 000	Speicher	PSH 200	200	1050	550			298,20
030 000	ohne Isolierung	PSH 300	300	1530	550			366,45
040 000		PSH 400	400	1610	600			400,05
050 000		PSH 500	500	1960	600			388,50
075 000		PSH 750	750	1970	750			499,80
100 000		PSH 1000	1000	2010	850			630,—
150 000		PSH 1500	1500	2130	1000			1001,70
200 000		PSH 2000	2000	2410	1100			1660,05
300 000		PSH 3000	3000	3160	1150			1938,30
70 718 18 023 000	Speicher mit Flansch	PSH-F 200	200	1050	710	80	9006 silber	613,20
033 000	incl. Isolierung	PSH-F 300	300	1530	710	80	9006 silber	686,70
043 000		PSH-F 400	400	1610	760	80	9006 silber	767,55
053 000		PSH-F 500	500	1960	800	100	9006 silber	781,20
073 000		PSH-F 750	750	1970	950	100	9006 silber	905,10
103 000		PSH-F 1000	1000	2010	1050	100	9006 silber	1098,30
153 000		PSH-F 1500	1500	2130	1200	100	9006 silber	1669,50
203 000		PSH-F 2000	2000	2410	1300	100	9006 silber	2447,55
303 000		PSH-F 3000	3000	3160	1350	100	9006 silber	3055,50
70 718 17 020 000	Speicher mit Flansch	PSH-F 200	200	1050	550			413,70
030 000	ohne Isolierung	PSH-F 300	300	1530	550			481,95
040 000		PSH-F 400	400	1610	600			515,55
050 000		PSH-F 500	500	1960	600			504,—
075 000		PSH-F 750	750	1970	750			615,30
100 000		PSH-F 1000	1000	2010	850			745,50
150 000		PSH-F 1500	1500	2130	1000			1117,20
200 000		PSH-F 2000	2000	2410	1100			1775,55
300 000		PSH-F 3000	3000	3160	1150			2053,80
70 718 19 020 003	Isolierung	PSH 200	200			80	9006 silber	199,50
030 003		PSH 300	300			80	9006 silber	204,75
040 003		PSH 400	400			80	9006 silber	252,—
050 003		PSH 500	500			100	9006 silber	277,20
075 003		PSH 750	750			100	9006 silber	289,80
100 003		PSH 1000	1000			100	9006 silber	352,80
150 003		PSH 1500	1500			100	9006 silber	552,30
200 003		PSH 2000	2000			100	9006 silber	672,—
300 003		PSH 3000	3000			100	9006 silber	1001,70

PUFFERSPEICHER

Pufferspeicher PSH



Technische Daten:

Typ	PSH	200	300	400	500	750	1000	1500	2000	3000
Inhalt	Liter	200	300	400	500	750	1000	1500	2000	3000
Höhe incl. Isolierung	mm	1050	1530	1610	1960	1970	2010	2130	2410	3160
Kippmass	mm	1080	1550	1590	1920	1945	2090	2160	2450	3170
Durchmesser ohne Isolierung	mm	550	550	600	600	750	850	1000	1100	1150
Durchmesser mit Isolierung	mm	710	710	760	800	950	1050	1200	1300	1350
Lade-/Entladeanschlüsse	AG	G 1"	G 1"	G 1"	G 1 1/4"	G 1 1/4"	G 1 1/4"	G 2"	G 2"	G 2"
Reglermuffen	IG	Rp 3/4"	Rp 3/4"	Rp 3/4"	Rp 3/4"	Rp 3/4"	Rp 3/4"	Rp 3/4"	Rp 3/4"	Rp 3/4"
Temperaturfühlermuffe	IG	Rp 3/4"	Rp 3/4"	Rp 3/4"	Rp 3/4"	Rp 3/4"	Rp 3/4"	Rp 3/4"	Rp 3/4"	Rp 3/4"
Entlüftung	IG	Rp 3/4"	Rp 3/4"	Rp 3/4"	Rp 3/4"	Rp 3/4"	Rp 3/4"	Rp 3/4"	Rp 3/4"	Rp 3/4"
Betriebsdruck	bar	3	3	3	3	3	3	3	3	3
Drucktemperatur	C	95	95	95	95	95	95	95	95	95
Gewicht incl. Isolierung	kg	62	72	84	95	140	195	259	301	469